

Kommunene

- Trondheim
- Melhus
- Klæbu
- Malvik
- Midtre Gauldal

Kommunene forts

- **Flere av kommunene har gode erfaringer med samarbeid gjennom flere år.**
- **Bygger videre på dette**
- **Ikke alle kommuner er med på alt - Ulike konstellasjoner**
- **Politisk forankret**

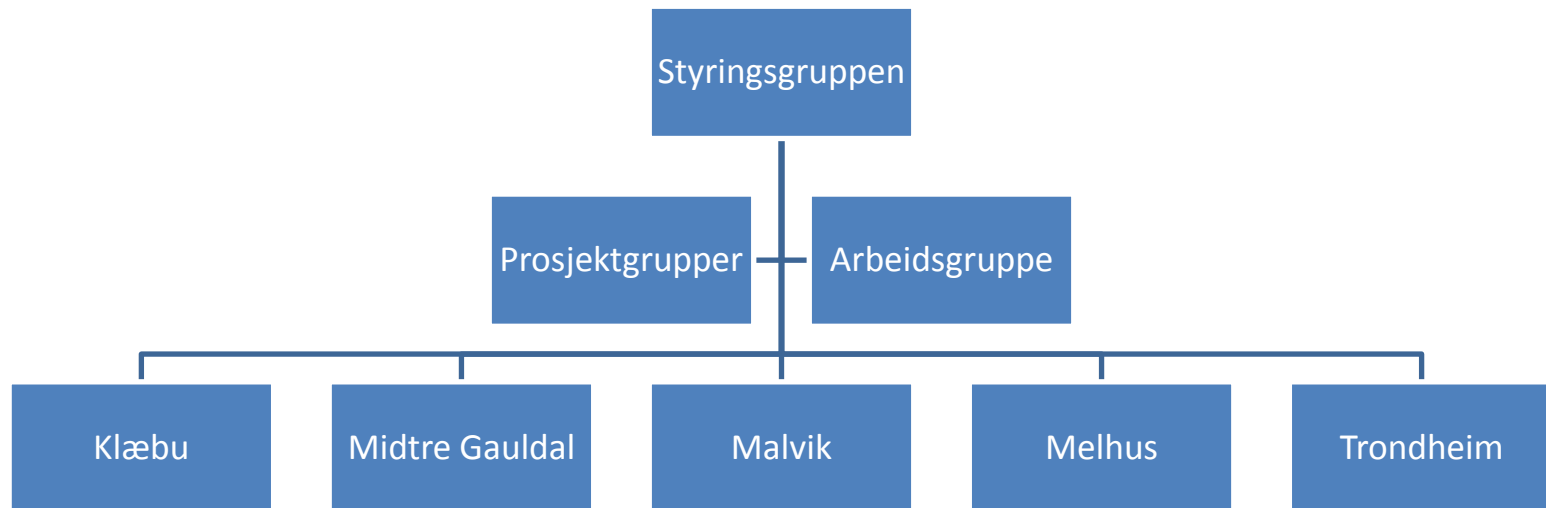
Målsetting

- Kunne møte spesialisthelsetjenestene som likeverdige parter i utforming og i oppfølging av avtaler som skal legges til grunn for samhandlingen.
- **Samarbeidet skal bygge på følgende prinsipper:**
- Samarbeidet skal være i tråd med mål og veivalg i kommuneplanens samfunnsdel
- Allerede vedtatte samhandlingstiltak skal søkes videreutviklet
- Samarbeidet skal bygge på en gjensidig nytteverdi, og baseres på forpliktende avtaler.
- Samarbeidet skal utvikle og forsterke den kommunale forhandlingskompetansen, slik at kommunene i fellesskap blir en likeverdig partner med spesialisthelsetjenesten.
- Kommunene skal ikke overta spesialisthelsetjenesteoppgaver som ikke finansieres fra staten.
- Avtaler som innebærer økonomiske forpliktelser for kommunen skal godkjennes av kommunestyret

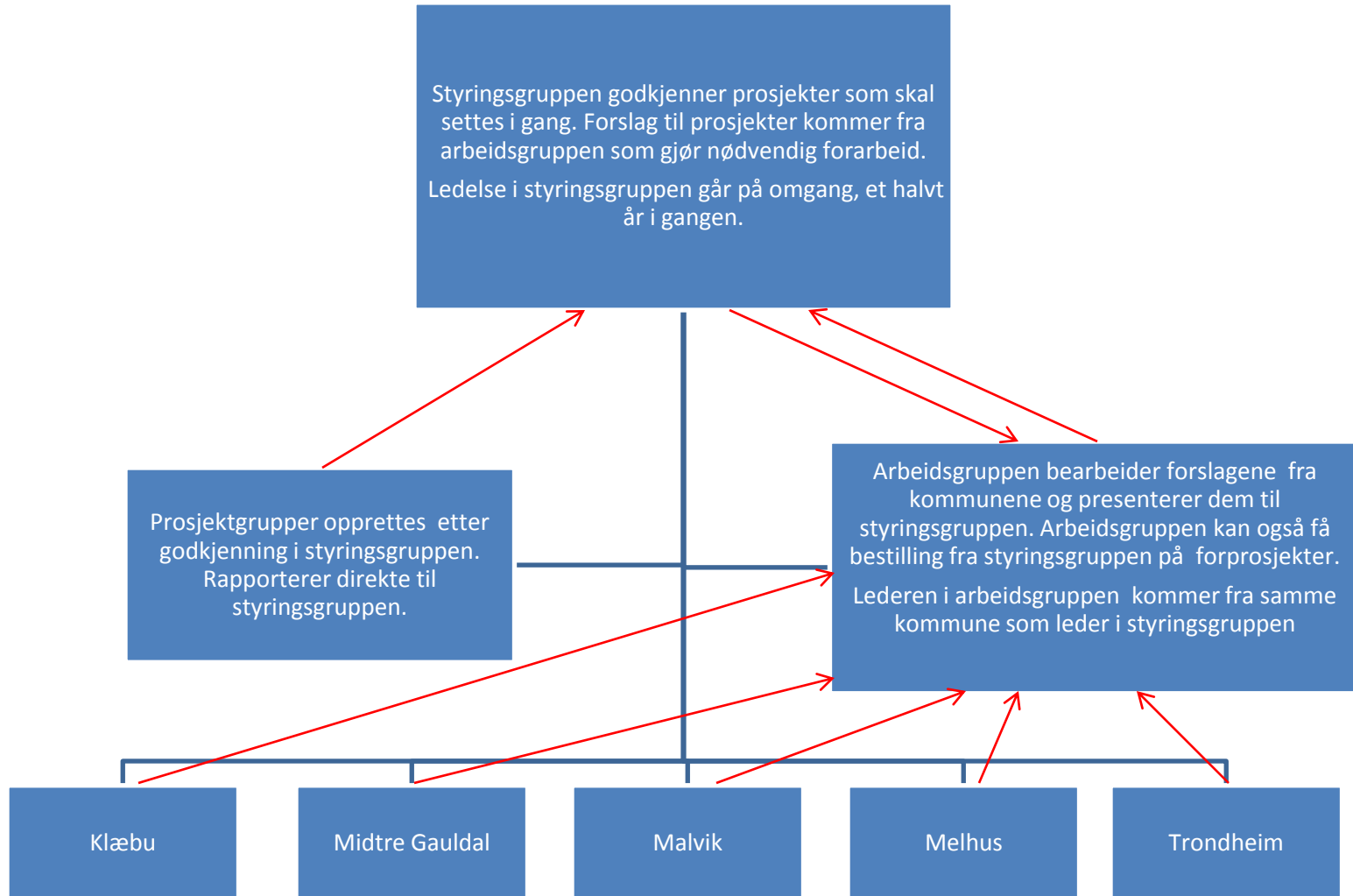
Organisering

- Bevisst på ikke å bygge opp en tung prosjektorganisasjon
- Bygger på tidligere erfaringer (legevakt) – gode erfaringer
- Gjennomføres i linjen (implementering viktig)
- Styringsgruppe
- Arbeidsgruppe (koordineringsgruppe)
- Prosjektgruppe / Prosjektleder

Organisasjonskart



Flytskjema



Status

- Tjenester som er etablert i samarbeid med nabokommuner
- **Legevakt:** Trondheim, Klæbu og Melhus
- **Samarbeid innen smittevern/ miljørettet helsevern(kommuneoverlege)**
Trondheim, Malvik
- **Logopedtilbud til personer over 18år:**Trondheim, Malvik
- **Interkommunal voksenopplæring:** Trondheim, Klæbu, Malvik
- **Krisesenter:** Trondheim, Klæbu, Melhus, Malvik. Flere ønsker å delta
- **Barnevernsvakt:** Trondheim, Klæbu, Melhus, Stjørdal m.fl

Status

Tjenester som er planlagt/under utredning

- **Kriseteam:** Utredning startet i samarbeid med Trondheim, Klæbu og Melhus
- **Overgrepsmottak:** Utredning startet i samarbeid med Trondheim, Klæbu og Melhus
- **Helse- og velferdsvakta:** Politisk vedtatt prosjekt der Trondheim, Klæbu og Melhus deltar. (inkl utrede felles trygghetstelefon).
- **Psykiatrisk ambulant rehabiliteringsteam(PART):** Samarbeid mellom Divisjon Psykisk helse og Malvik og Trondheim(PART)
- **Velferdsteknologi:** Søkt skjønnsmidler sammen med Klæbu og Melhus. Trondheim er med
- **Legevakt:** Midtre Gauldal utrede felles med øvrige kommuner?

Status

Tjenester som er planlagt/under utredning

- **Krisesenter:** Midtre Gauldal utrede felles med øvrige kommuner?
- **Barnevernsvakt:** Midtre Gauldal utrede felles med øvrige kommuner?
- **NYTT: Kompetansenettverk og kompetansedeling:** Forhandlingskompetanse, juridisk og skjønnsmessig utøvelse, fagnettverk for å sikre soliditet/ kvalitet, fagutvikling, folkehelse/ helsefremming, samhandlingskjeden kronisk syke, fagdag, prosjekthotell, Trondheim helseklynge, planarbeid.
- **NYTT: Ressurskrevende brukere:** Psykisk helse, rus, demens, kriminalitet, alvorlig utagerende demente, avvikende adferd,

Status

**Høringsuttalelse samhandlingsreformen har
hovedprioritet nå**