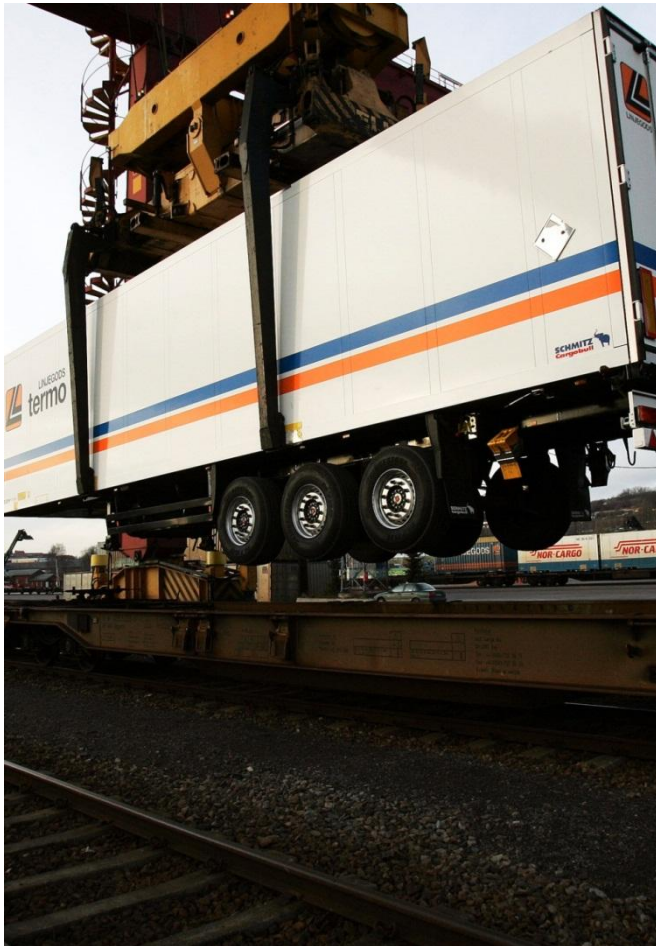




Jernbaneverket



Nytt logistikknutepunkt i Trondheimsregionen Konseptvalget 4.4.2014

Presentasjon
Trondheimsregionen
25.4.2014



Pressemeldingen

Regjeringen går inn for ny godsterminal sør for Trondheim

– Etter flere tiår med prosesser rundt plassering av logistikknutepunktet i Trondheimsregionen, har regjeringen nå besluttet at videre planlegging skal ta utgangspunkt i alternativer sør for byen. Vi ser ingen grunn til å vente til 2015, slik det var lagt opp til fra forrige regjering, sier samferdselsminister Ketil Solvik-Olsen.

En raskere beslutning er viktig både for byutviklingen i Trondheim og for å nå ambisjonen om å frakte mer gods på jernbane.

- Trondheim by vil med nytt logistikknutepunkt sør for byen få frigjort store sentrumsnære arealer, mens godsterminalen med ny plassering vil få betydelig større muligheter til å utvide og effektivisere virksomheten sin, sier Solvik-Olsen.

Regjeringens valg av konsept er i tråd både med de faglige anbefalingene i Jernbaneverkets konseptvalgutredning (KVU), i den eksterne kvalitetssikringen (KS1) og med ønskene til det lokale næringslivet og transportørene.

- Næringslivet ønsker seg en ny terminal nærmest mulig markedstyngdepunktet, og det er sør for Trondheim.

Regjeringen framskynder prosessen

Jernbaneverket leverte sin KVU med anbefaling om at ny terminal skulle legges sør for Trondheim til Samferdselsdepartementet i januar 2012. Anbefalingen fikk støtte i den påfølgende eksterne kvalitetssikringen (KS1).

Den rødgrønne regjeringen valgte imidlertid å utsette videre arbeid med valg av konsept i påvente av at resultatene av at den pågående brede godsanalysen skulle foreligge i løpet av 2015.

- Jernbaneverkets og næringslivets anbefaling er klar, og den eksterne kvalitetssikringen støtter denne anbefalingen. Da er det ingen grunn til å vente med å ta beslutningen, sier Solvik-Olsen.

To alternativer i sør

Konseptet regjeringen går inn for omfatter to konkrete lokaliseringalternativer: Søberg og Torgård. Jernbaneverket får nå i oppdrag å utrede konsekvensene av disse to nærmere, slik at regjeringen i neste runde får grunnlag for å ta endelig stilling til hvor det nye logistikknutepunktet i Trondheimsregionen skal ligge. Jernbaneverkets utredning skal være klar i løpet av 2014.

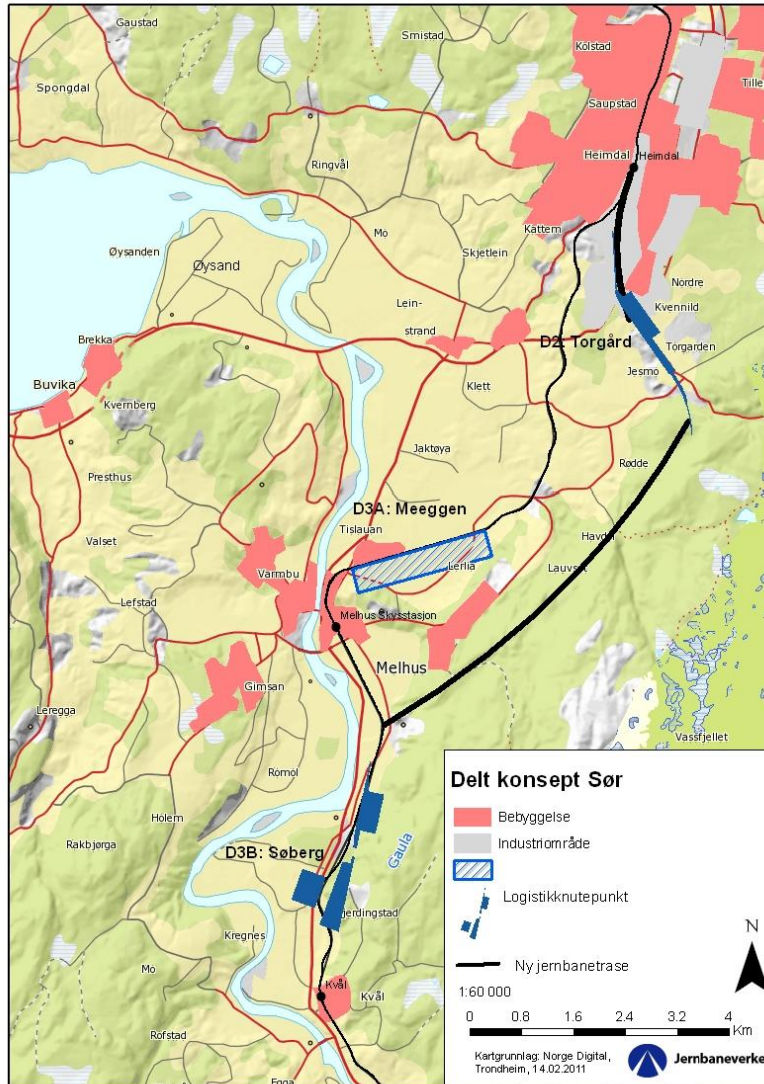
- Stikkord fra pressemelding:
 - Utrede videre 2 alternativer sør for Trondheim Søberg og Torgård
 - Byutvikling – sentrumsareal
 - Konseptvalg i tråd med faglig anbefaling
 - Samsvar næringslivets ønsker
 - JBV skal utrede konsekvenser for å gi grunnlag for regjeringen til å bestemme endelig sted
 - Skal være klar i 2014

Samhandling – spørsmål til «Trondheimsregionen»

- Pr 25.april har JBV ikke fått oppdragsbrev. Vi har nå mulighet å videreformidle behov til SD og spør;
- Hvilke forventinger har aktører i «Trondheimsregionen» til Jernbaneverkets kommende planprosess?
 - Forventninger?
 - Hvilke krav har dere?
 - Hvilke råd har dere?
- Ber om innspill i plenum fra berørte kommuner, fylkene (ift deres prosess) og andre etater



Anbefaling- konsept delt sør, utdrag fra KVVU 13.1.2012



- *Med bakgrunn i KVVU og høringsmerknader anbefaler Jernbaneverket konsept Delt sør.*
- *for neste fase anbefales konsekvensutredning med vurdering av effektive forbindelser til havn*
- *må omfatte arealplan, logistikkanalyser, vurdering trinnvis utvikling og avklaringer for bane, terminal, veg, havn.*
- *Dialog med andre regionale etater og planmyndigheter.*
- *plan for IKT-utvikling for å binde sammen logistikkfunksjonene*
- *samarbeid med Statens vegvesen, kommuner, havn, samlaster, transportører og vareeiere*

Dialog med SD på gang. Ikke fått oppdragsbrev. Kommer i uke 18

- JBV ser for seg (pr dato):
 - Bør følge KU metodikk (krever ikke nødvendigvis PBL)
 - avtale medvirkning med aktørene:
 - berørte kommuner, naboer, næringsliv og andre interessenter
 - Forholdet til fylkeskommunenes prosess avklares
 - Grunnlag for flere faglige delutredninger
 - Workshop/møter avtales. Første i juni, koordinert med fylkets opprinnelige forslag?
 - Grunnundersøkelser snart
 - Lage tiltaks- og arealplan og utrede konsekvenser av tiltaksalternativene

Rammer/krav i en KU

a) Redegjørelse for planen eller tiltaket:

- Innhold og formål
- Tiltaket skal begrunnes. Redegjøre for «ikke realisering» (0-alternativet).
- Det skal gis en tidsplan for gjennomføring.
- En redegjørelse for forholdet til andre offentlige planer, samt for
- relevante mål fastsatt gjennom Rikspolitiske retningslinjer/ bestemmelser, Statlige eller regionale retningslinjer/bestemmelser, nasjonale miljømål, stortingsmeldinger eller lignende, og hvordan disse er tatt hensyn til
- For planer eller søknader om tiltak skal det i tillegg gis en oversikt over offentlige og private tiltak som er nødvendige.

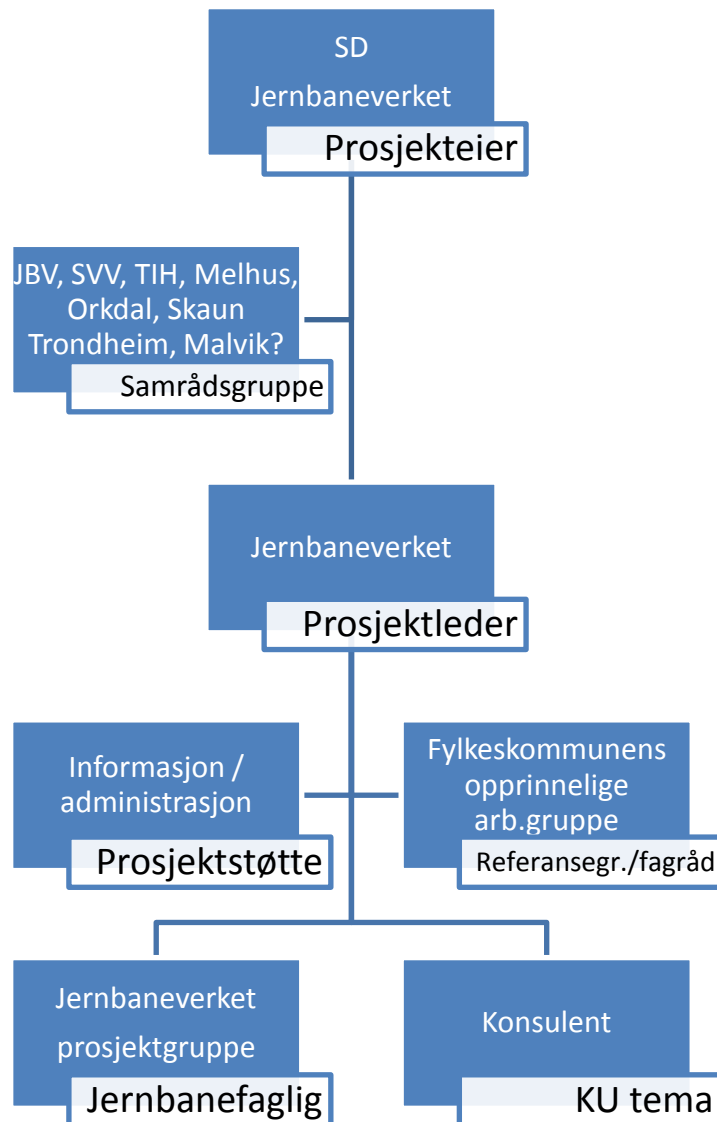
b) Vurdering av virkningene som planen eller tiltaket kan få for miljø og samfunn, herunder:

- forurensning (klimagass, annen luftutslipp, forurensning av jordbunn og vann),
- transportbehov, energiforbruk og energiløsninger
- kulturminner og kulturmiljø,
- naturens mangfold (dyre- og planteliv), landskap
- sikring av jordressurser (jordvern),
- samisk natur- og kulturgrunnlag
- befolkningens helse og helsens fordeling i befolkningen
- tilgjengelighet til uteområder og gang- og sykkelveinett
- kriminalitetsforebygging,
- beredskap og ulykkesrisiko, jf. pbl. § 4-3
- risiko ved havstigning
- barn og unges oppvekstvilkår
- beskrive arkitektonisk og estetisk utforming, uttrykk og kvalitet
- hvis vesentlig påvirkning av konkurranseforholdene skal konsekvensutredningen omfatte vurderinger av dette.
- Det skal redegjøres for samvirke mellom ovennevnte forhold.

Fagprosesser konsekvensutredning



Utkast organisering



Evaluering fra KVVU – utnyttetes og detaljeres videre

YTRE MILJØ:

- Landskapsbilde/bybilde
- Nærmiljø og friluftsliv
- Naturmiljø
- Kulturmiljø
- Naturressurser
- Støy

SAMFUNNSUTVIKLING

- Byutvikling
- Regionale virkninger.
- Næringsutvikling og sysselsetting (indirekte).
- Overordnede planer.
- Sysselsetting og andre direkte virkninger av tiltaket.

FLEKSIBILITET

- etappevis utbygging
- utvidelsesmuligheter
- mulighet for endret teknologi
- driftsløsninger.

NÅVERDI

- Kostnad for infrastruktureier
 - Investeringskostnader
 - drift og vedlikeholdskostnader
- Kostnad for tredjepart/omgivelse:
 - Miljøkostnader; utslipp (CO₂, NO_x,) støy, kø og ulykke
- Kostnader for transportører:
 - Omlastingskostnader
 - transportkostnader og
 - istribusjonskostnader

Mulige planobjekter

